

TERRES d'**a**VENIR

Pendant ce temps dans la pente...



Amandine Fauriat
Conseillère Viticole CDRS

Tech et Bio Avignon 20 octobre

Expé 0 herbi 2009-2014 (CA 07-26-69)

- ▶ Comportement de quelques espèces botaniques dites « peu concurrentielles », dans nos conditions pédo-climatiques, en enherbement intégral ?
- ▶ Interaction vigne, espèces semées, flore spontanée ?



Ce qui est ressorti...

Epervière piloselle:

Une implantation progressive et continue dans le temps.



10.19.2009



alternative mais pas que...

Epervière piloselle: Une arme efficace contre l'érosion, sans impact sur la récolte si elle est contenue sous le rang.



poursuite à la CA69

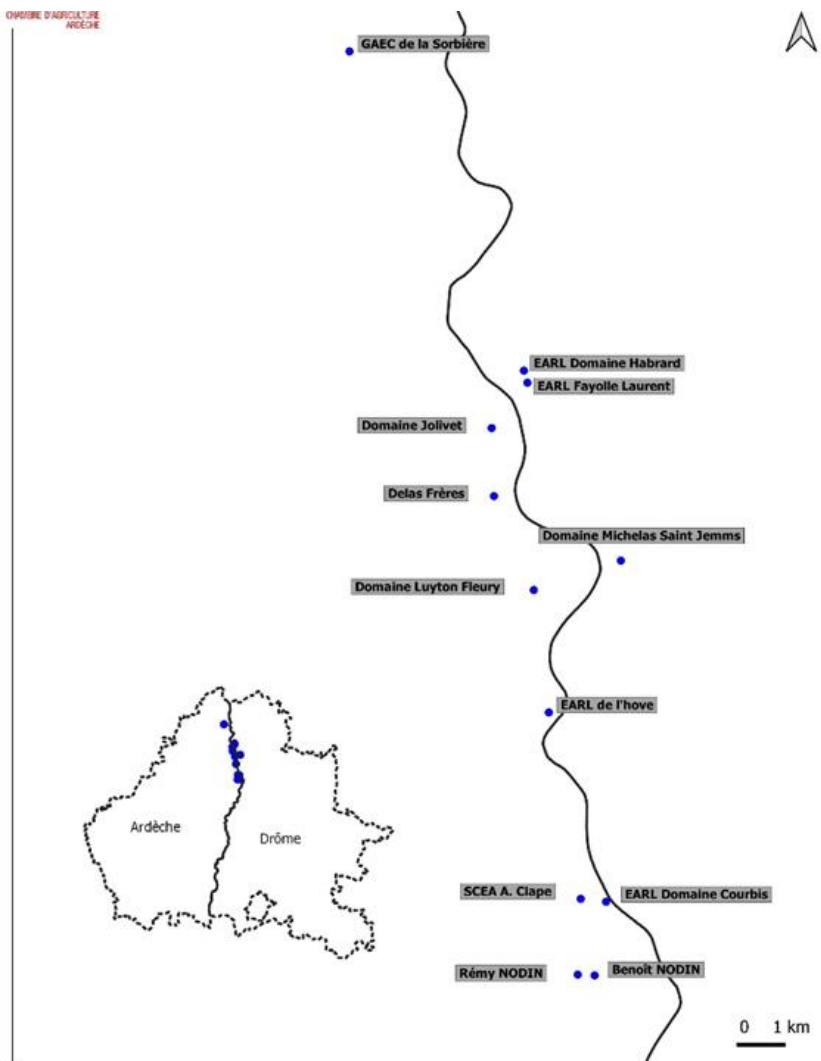
Sédum: des résultats satisfaisants et une matière première sur place et pas chère





Travaux du groupe DEPHY CDRS

Cartographie des membres DEPHY 2022-2026



**12 producteurs
en Drôme-Ardèche
Côtes du Rhône Septentrionales**

10 caves particulières

+ 2 viticulteurs coopérateurs

- ❖ 6 systèmes en viticulture conventionnelle/raisonnée
- ❖ 6 systèmes en agriculture biologique
- ❖ Surface en vigne : 4,2 à 52 ha
- ❖ Dénominations : VDP, AOP St Péray, Cornas, St Joseph, Crozes Hermitage, Hermitage.



ESSAI ENHERBEMENT: Ferticover

❖ Nouvelle implantation chez Laurent



❖ Sur coteau granitique

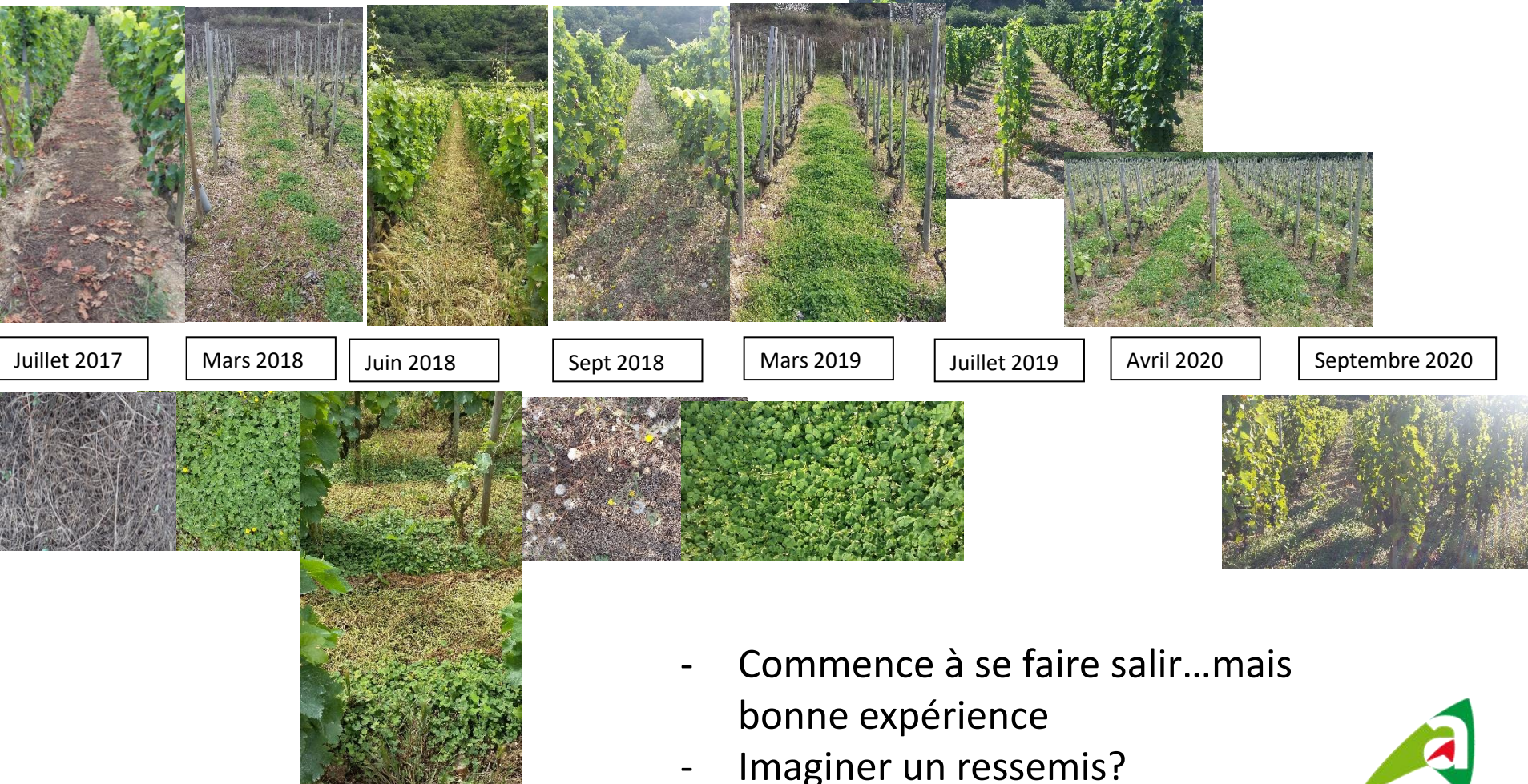
❖ Photo du 31 janvier





ESSAI ENHERBEMENT: Ferticover

❖ Crozes





Sédum et trèfle



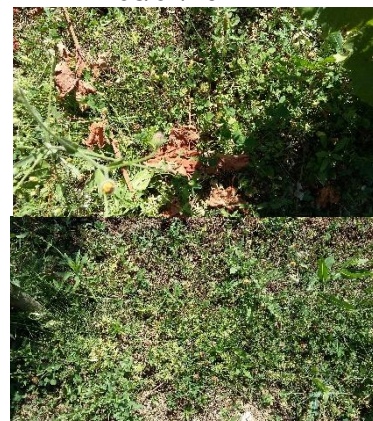
Semis
30/10/18

11/12/18

25/03/19

03/07/19

Avril 2020



- Sol plutôt riche qui permet aux autres herbes de s'installer également facilement
- A ce jour replanter ray-grass /fétuque
- Thym ?? Sur le rang? Cacao?



Septembre 2020



ESSAI ENHERBEMENT

Sédum parcelle Olivier



Mars 2020



Septembre 2020



Mars 2021

- Sol + adapté



ESSAI Chanvre: Geochanvre

❖ Site de Glun: dalles / bandes-rouleau

2018



02/02

03/04

01/06

16/07

16/10

2019



25/03

04/07



2020 avril



- Arrêt de l'essai!



Miscanthus: Domaine Habrard

- ❖ Site de l'Hermitage:
 - ❖ Mise en place le 17/04/18



Le 11/10/18



Le 03/07/19





Miscanthus: Domaine Habrard

❖ Site d'Ozon: sur plantation sur granit

Coût : environ
30 000 E/ha
pour la matière
première
2200h/ha de W



Avril 2018

Janvier 2019

Juillet 2019

Avril 2020

Juillet 2020



Problème de vent
printemps 19 sur la partie
mise en place l'année
même

Les +:

- Bonne implantation
- Bon comportement/stress hydrique + t°C
- Pas de travail du sol





Paillage Ardelaine

❖ Site Cornas



Mars 2019



Juillet 2019



Mars 2020



Juin 2020



Septembre 2020



Septembre 2021

Coût: supérieur à 100 000 E/ha + 1000h/ha de pioche + 533 h/ha de pose

Questionnement:

- Conservation de l'humidité? Et à partir de quel volume?
- Dégradation?
- Comment faire complantation?
- ...

Automne 2020 : commence à se déchirer, s'étirer...





Paillage Laine

❖ Site St Péray: initiative vigneronne



- Autonomie sur l'exploitation
- Maintien de l'humidité



Bilan : les solutions face à des enjeux inchangés en vignobles de forte pente ?

Vignobles de pente / sols « maigres » / densité de plantation élevée (7000 > 10000 ceps/ha)

Solutions d'entretien du sol

Enherbement en plein
- spontané, semé
ou planté



Parfois trop concurrentiel
Maintien dans le temps
aléatoire

A voir si cela peut évoluer dans
le temps(+MO)

Enherbement partiel - avec travail
du sol
- et/ou paillage



Coûteux – Maintien dans le
temps aléatoire
>> **Nécessité d'espace**
entre les ceps ou
implantation pour une
mécanisation minimale

travail du sol



Coûteux – pénible
>> **Nécessité de plantation**
qui rendent les choses
possibles
>> **érosion , pas vraie**
solution durable

Pas de solutions qui ne remettent en cause les pratiques – des coûts très élevés
Tests et mise en œuvre rendus possibles grâce à une forte valorisation des produits



TERRES d'AVENIR

Merci de votre attention

Action pilotée par le ministère chargé de l'agriculture et le ministère chargé de l'environnement, avec l'appui financier de l'Agence Française pour la Biodiversité, par les crédits issus de la redevance pour pollutions diffuses attribués au financement du plan Ecophyto